

ЗАТВЕРДЖУЮ

Т. в. о. начальника Мобільного рятувально-центрального швидкого реагування Державної служби України з надзвичайних ситуацій
полковник служби цивільного захисту

Юрій ЦИКЕНІЮК

« ____ » _____ 20__ р.

План-конспект проведення заняття з МРЦ ШР ДСНС України « ____ » _____ 20__ року

Тема: Правила носіння форменого одягу з відповідними знаками розрізнення особами рядового і начальницького складу служби цивільного захисту.

Навчальна мета: Ознайомити слухачів з правилами носіння форменого одягу з відповідними знаками розрізнення особами рядового і начальницького складу служби цивільного захисту

Час: 45 хвилин

Місце проведення:

МРЦ ШР ДСНС України



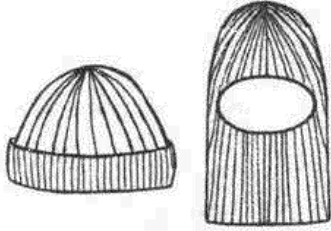
Навчально-матеріальне забезпечення:

План-конспект

Нормативно-правові акти та література:

Постанова Кабінету Міністрів України від 14.02.2018 № 81 «Про затвердження опису та зразків форменого одягу і відповідних знаків розрізнення осіб рядового і начальницького складу служби цивільного захисту та норм забезпечення форменим одягом».

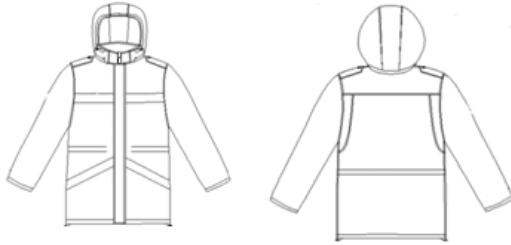
Кодекс цивільного захисту.

Питання та їх стислий зміст	Методичні вказівки.
<p>ПОСТАНОВА КАБІНЕТУ МІНІСТРІВ УКРАЇНИ від 14 лютого 2018 р. N 81 Про затвердження опису та зразків форменого одягу і відповідних знаків розрізнення осіб рядового і начальницького складу служби цивільного захисту та норм забезпечення форменим одягом</p> <p>ОПИС ТА ЗРАЗКИ форменого одягу і відповідних знаків розрізнення осіб рядового і начальницького складу служби цивільного захисту</p> <p>Кашкет</p>  <p>Кашкет виготовляється з вовняної тканини темно-синього кольору, з околичкою, козирком, позументом, який кріпиться двома гудзиками встановленого зразка.</p> <p>Денце овальної та стінки дугоподібної форми. Околичка із сукна темно-синього кольору.</p> <p>На околичці кашкета гаптування або без нього.</p> <p>Козирок фібровий або лакований з гаптуванням або без нього.</p> <p>Шапка зимова</p>  <p>Шапка виготовляється з двох шарів, верхній із трикотажного полотна темно-синього кольору та нижній із флісового полотна темно-синього кольору, з виточками у верхній частині.</p> <p>Капелюх</p>  <p>Капелюх виготовляється з фетрової тканини темно-синього кольору.</p> <p>Шапка-феска</p>  <p>Шапка-феска виготовляється з напіввовняної пряжі темно-синього кольору, прямокутної форми із заокругленим верхом, подвійна, з розрізом для очей або без нього.</p> <p>Кепі літнє повсякденне робоче</p>	<p>під запис</p>



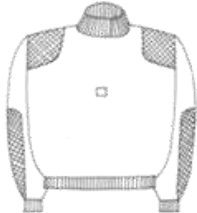
Кепі виготовляється з бавовняної тканини темно-синього кольору, з денцем, стінками, козирком, на підкладці з прокладкою і начільником.

Куртка зимова



Куртка утеплена з плащової тканини темно-синього кольору з мембранним покриттям, прямого силуету з центральною застібною на тасьму "блискавка", прикритою планкою на текстильній застібці. У плечових швах погони, які застібаються на петельку та гудзик. По лінії талії ремінь-куліса. Пілочки на відрізній кокетці із складкою, яка імітує клапан нагрудної кишені. Бічні кишені прорізні, які застібаються на тасьму "блискавка", закриті складкою-клапаном. Спинка на відрізній кокетці, з обшовними складками. Низ рукава прямий, всередині трикотажний напульсник. Комірець стійка. Нижня стійка з флісу. Капюшон утеплений, застібається на кінцях на текстильну застібку. Обсяг капюшона регулюється еластичним шнуром з фіксатором. Поличка і спинка куртки на флісі, рукава на підкладці. На поличках дві внутрішні прорізні кишені із застібною на тасьму "блискавка". Підкладка капюшона з флісу.

Светр



Светр виготовляється з вовняної або напіввовняної пряжі темно-синього кольору. Рукави довгі, вшивні, на манжетах.

Низ светра та манжети рукавів вив'язані "резинкою".

Горловина - вшивна стійка.

На плечові шви та у ділянці ліктів настрочені посилюючі накладки з плащової тканини темно-синього кольору. На рівні сонячного сплетіння текстильна застібка під знаки розрізнення.

Кітель



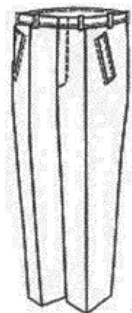
Кітель із напіввовняної тканини темно-синього кольору на підкладці, з відкладним коміром та лацканами, з центральною бортовою застібною на чотири петлі та гудзиками встановленого зразка.

Пілочки з відрізними бочками, виточками по лінії талії, двома нагрудними накладними кишенями з фігурними клапанами, які застібаються на петельки та

гудзики встановленого зразка, і двома боковими прорізними кишенями з обшивками та клапанами. Нагрудні кишені з бантовими складками, на підкладці. Спинка із середнім швом та шліцом.

Рукави вшивні, двошовні. Комір із відрізною стійкою. На підкладці пілчок прорізні кишені з листочками, які застібаються на петельки та плоский гудзик. У шви вшивання рукавів ушито погони, які застібаються на петельки та гудзики встановленого зразка.

Штани



Штани виготовляються з напіввовняної тканини темно-синього кольору з пришивним поясом, кишенями у бокових швах, прорізними кишенями на задніх половинках, що застібаються на гудзики.

Застібаються на два гудзики на поясі (або на гачок та один гудзик) і три - чотири гудзики або на тасьму "блискавка" у середньому шві передніх половинок. На поясі пришито хомутики.

Передні половинки на підкладці, з м'якими складками, задні з двома виточками.

Кітель жіночий



Кітель з напіввовняної тканини темно-синього кольору на підкладці, з відкладним коміром та лацканами, з центральною бортовою застібкою на чотири петлі та гудзики встановленого зразка.

Пілочки з відрізними бочками, виточками по лінії талії, двома нагрудними накладними кишенями з фігурними клапанами, які застібаються на петлі та гудзики встановленого зразка, і двома боковими прорізними кишенями з обшивками та клапанами. Нагрудні кишені із бантовими складками, на підкладці. Спинка із середнім швом та шліцом.

Рукави вшивні, двошовні. У шви вшивання рукавів ушито погони, які застібаються на петлі та гудзики встановленого зразка. На підкладці правої пілочки - внутрішня прорізна кишеня з листочкою, яка застібається на петлю та гудзик.

Спідниця



Спідниця виготовляється з напіввовняної тканини темно-синього кольору на підкладці, пряма, тришовна, з пришивним поясом, який застібається на петлю та гудзик.

Переднє та заднє полотнища з виточками. Заднє полотнище із швом

посередині, який закінчується шліцом. У шві заднього полотнища оброблено застібку на тасьму "блискавка".

У шві з'єднання пояса із спідницею в ділянці бокових швів ушито вішалки.

Куртка повсякденна



Куртка виготовляється з напіввовняної тканини темно-синього кольору з центральною застібною на тасьму "блискавка" до низу, з відкладним коміром на відрізній стійці, пришивним поясом, бокові частини якого стягнуті трьома рядами еластичної стрічки.

Пілочки з нагрудними прорізними кишнями "у рамку", які застібаються на тасьму "блискавка", та з боковими прорізними кишнями "у рамку". Спинка на кокетці, з двома складками, розташованими у шві пришивання кокетки.

Рукави вшивні, двошовні, з пришивними манжетами, які застібаються на дві петельки та гудзики встановленого зразка, унизу - із шліцом та трьома складками на верхній частині рукава.

У шви вшивання рукавів ушито погони, які застібаються на петлі та гудзики встановленого зразка. Куртка на підкладці.

Сорочка



Сорочка з меланжевої сорочкової тканини блакитного кольору з білим відкладним коміром на відрізній стійці меланжевого блакитного кольору з білим або білого кольору, із застібною до низу на петельки та гудзики.

Пілочки з двома нагрудними накладними кишнями з клапанами фігурної форми, які застібаються на петлі та гудзики. Накладні кишені з двома застроченими складками. Спинка на кокетці, з двома складками у шві пришивання кокетки.

Рукави вшивні, двошовні, довгі, на манжетах меланжевого блакитного кольору з білим або білого кольору, що застібаються на петлю та гудзик, або короткі з манжетом. У шви вшивання рукавів ушито погони, які застібаються на петельки та гудзики встановленого зразка. Пояс стягнутий у бокових швах еластичними стрічками.

Блуза



Блуза з меланжевої сорочкової тканини блакитного кольору з білим відкладним коміром на відрізній стійці меланжевого блакитного кольору з білим або білого кольору, із застібною до низу на петлі та гудзики, з виточками на ділянці грудей.

Пілочки з двома нагрудними накладними кишнями з клапанами фігурної форми, які застібаються на петлі та гудзики. Накладні кишені з двома застроченими складками. Спинка на кокетці, з двома складками у шві пришивання кокетки.

Рукави вшивні, двошовні, довгі, на манжетах меланжевого блакитного кольору з білим або білого кольору, що застібаються на петлю та гудзик, або короткі з манжетом. У шви вшивання рукавів ушито погони, які застібаються на петельки та гудзики встановленого зразка. Пояс стягнутий у бокових швах еластичними стрічками.

Плащ-накидка з чохлам



Плащ-накидка з чохлам виготовляється з тканини темно-синього кольору з полімерним покриттям, відкладним коміром, потайною застібною посередині на п'ять гудзиків чи кнопок, капюшоном, що вшивається у горловину. На пілочках поздовжні прорізи з листочками, потайна застібка на два гудзики чи кнопки, з внутрішнього боку листочка пришито хомутики-утримувачі. Спинка з відлітною кокеткою.

Чохол прямокутної форми із застібною на тасьму "блискавка" та двома хомутиками для кріплення на ремені.

Костюм літній повсякденний робочий



Костюм літній повсякденний робочий виготовляється з тканини бавовняної або змішаної, гладко пофарбованої темно-синього кольору.

Куртка від костюма літнього повсякденного робочого з центральною внутрішньою застібною на тасьму "блискавка" та текстильною застібною. На середній частині лівої пілочки розміщується пата для кріплення погона-муфти. Пілочки з відрізною кокеткою та горизонтальною відрізною по лінії талії нижньою частиною. Середня частина пілочки утворює кишеню з одним входом - попереду, що застібається на тасьму "блискавка". На кокетках пілочок над кишенями нашиті світлоповертальні смуги жовтого кольору. Спинка пряма з відрізною кокеткою та відрізними бочками, що утворюють бічні складки, направлені від середини. На лінії кокеток пілочок і кокетки спинки нашиті світлоповертальні смуги жовтого кольору. На середній частині спинки розміщений логотип "РЯТУВАЛЬНИК" жовтого кольору. Рукава сорочкового покрою складаються з верхньої та нижньої частин. Верхня частина з кишенею, що застібається на тасьму "блискавка". Вхід у кишеню з боку пілочки. Ширина рукавів по низу регулюється застібанням пат на текстильну застібку. На ділянках ліктів посилюючі накладки. У горловину вшито комір-стійку.

Допускається доповнення конструкції елементами, що покращують експлуатаційні та ергономічні властивості.

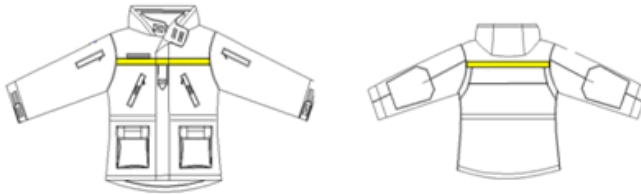
Штани від костюма літнього повсякденного робочого з відрізним поясом, який застібається на один гудзик та тасьму "блискавка" в середньому шві передніх половинок. У бічних швах кишені підсилені накладками. По верхньому краю штанів нашиті сім хомутиків. Передні половинки з м'якими складками. На ділянці колін передніх половинок розміщені посилюючі накладки у вигляді кишень для розташування демпферних вставок, які по нижньому краю застібаються на

текстильну застібку. Під накладками розміщуються світлоповертальні смуги жовтого кольору. Задні половинки з двох частин мають відрізнi кокетки та підсилюючі накладки. На нижній частині задніх половинок розміщуються світлоповертальні смуги жовтого кольору. Знизу в бокові шви вшито еластичну стрічку у вигляді стремена.



Допускається доповнення конструкції елементами, що покращують експлуатаційні та ергономічні властивості.

Куртка зимова повсякденна робоча



Куртка складається із двох частин - куртки верхньої та куртки нижньої.

Куртка зимова повсякденна робоча (верхня) виготовляється з плащової тканини темно-синього кольору з мембранним покриттям, прямого силуету на підкладці з центральною застібною на тасьму "блискавка" і планкою з потайною застібною на петлі та гудзики. На планці погон, що застібається на текстильну застібку.

Пілочки з кокетками, з прорізними нагрудними і накладними нижніми кишнями. Нагрудні кишні із зустрічними листочками, які застібаються на текстильну застібку. Нижні кишні подвійні, об'ємної форми з клапанами, на потайній застібці, на петельку та гудзик. Паралельно бічних країв нижніх кишень додаткові кишні "у рамку". Мішківина кишень із флісу. У середині курточки внутрішні прорізнi нагрудні кишні "у рамку", що застібаються на тасьму "блискавка", розташовані горизонтально.

Кокетка спинки суцільна з кокетками переду. Спинка подовжена з фігурними складками і накладкою з вишивкою "РЯТУВАЛЬНИК" жовтого кольору. По верху шва приточування кокеток настрочено світлоповертальну смугу жовтого кольору.

Ширина куртки по лінії талії регулюється за допомогою шнура-гумки і фіксаторів.

Рукава вшивні, двошовні. У верхній частині рукавів розташовані прорізнi кишні з листочками, що застібаються на тасьму "блискавка". Рукава з налокитниками. Низ рукавів на манжетах, обсяг яких регулюється патями на текстильній застібці.

Комір-стійка застібається на текстильну застібку.

Капюшон вточений всередині на флісі.

У середині куртки в бічних швах і по низу рукавів вставлені хлястики з пасової стрічки для кріплення верхньої куртки до нижньої.

Шви куртки проклеєні. Етикетка з позначенням розміру вставляється в шов приточування коміра поруч з вішалкою.

Допускається доповнення конструкції елементами, що покращують експлуатаційні та ергономічні властивості.

Куртка зимова повсякденна робоча (нижня) з плащової тканини або флісу темно-синього кольору, прямого силуету на утепленій підкладці або без неї з центральною застібною на тасьму "блискавка" з верхньою і внутрішньою

вітрозахисною планкою на текстильній застібці. На верхній вітрозахисній планці погон, що застібається на текстильну застібку.

Пілочки з кокеткою. На пілочках нижні прорізні кишені з листочками, які застібаються на тасьму "блискавка". Вхід у кишеню з боку борту пілочки.

Спинка з кокеткою. Рукава вшивні, двошовні. Низ рукавів оброблений пришивними манжетами з трикотажного полотна. У рукавних бічних швах на ділянці пахв оброблені вентиляційні канали у вигляді вставок із синтетичного трикотажного сітчастого полотна, які застібаються на тасьму "блискавка". Комір-стійка подвійний з трикотажного полотна.

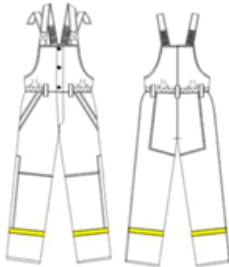
З внутрішньої сторони лівої пілочки на підборті розташована прорізна кишеня, яка застібається на тасьму "блискавка".

Низ куртки оброблений швом із закритим зрізом. Ширина куртки по низу регулюється за допомогою куліси з еластичним шнуром і фіксаторами.

У нижній частині бічних і рукавних швів куртки, шві ушивання коміра вшита текстильна стрічка у вигляді петельки для кріплення до верхньої куртки.

Допускається доповнення конструкції елементами, що покращують експлуатаційні та ергономічні властивості.

Напівкомбінезон зимовий повсякденний робочий



Напівкомбінезон утеплений з підвищеним нагрудником і спинкою виготовляється з плащової тканини темно-синього кольору з мембранним покриттям. Центральна застібка нагрудника на петельках та гудзиках, гульту на тасьму "блискавка". Спинка із середнім швом. Передні половинки напівкомбінезона з бічними внутрішніми кишенями, на входах в які нашивні планки. На передніх половинках нашивні підсилювальні накладки - наколінники.

Задні половинки з підсилювальними накладками в ділянці сидіння.

По лінії талії напівкомбінезон регулюється еластичною стрічкою і хомутиками під ремінь.

По довжині напівкомбінезон регулюється бретелями з еластичною стрічкою і фастексами.

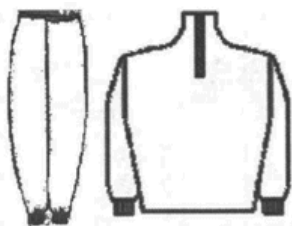
У центральній частині бічних швів напівкомбінезона вентиляційні отвори, які застібаються на тасьму "блискавка", прикриті планками.

По низу напівкомбінезона нашиті світлоповертальні смуги жовтого кольору.

Штани напівкомбінезона на підкладці з утеплювачем.

Допускається доповнення конструкції елементами, що покращують експлуатаційні та ергономічні властивості.

Білизна тепла



До комплекту білизни теплої входять фуфайка та кальсони з трикотажного полотна з термоволокон або з філірованого трикотажного полотна темно-синього кольору.

Фуфайка з довгими рукавами на манжетах, горловина стійка.
Кальсони внизу на манжетах. Верх підшитий, у підгін прокладено еластичну тасьму.

Фуфайка



Фуфайка виготовляється з бавовняного гладкого або трикотажного полотна темно-синього кольору із суцільнокрійним передом і спинкою з плечовими та боковими швами або без швів, з короткими рукавами, горловиною з трикотажного дов'язу.

Фуфайка з коміром



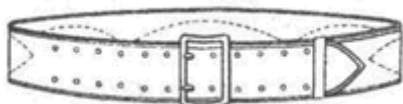
Фуфайка з коміром виготовляється з бавовняного трикотажного полотна піке (лакоста) темно-синього кольору.

Комір з трикотажного дов'язу із застібною на три гудзики.

Рукави короткі на манжетах з трикотажного дов'язу.

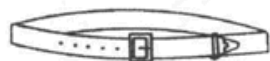
На рівні сонячного сплетіння нашита текстильна тасьма для кріплення знака розрізнення.

Ремінь шкіряний



Ремінь виготовляється з натуральної шкіри чорного кольору, на підкладці з м'якої шкіри завширшки 45 міліметрів. На ремені непересувна латунна пряжка та пересувний хомутик.

Пасок для штанів



Пасок виготовляється з тасьми чорного кольору завширшки 30 міліметрів. Вільний кінець ремня з металевим наконечником або без нього. На ремені пересувний хомутик.

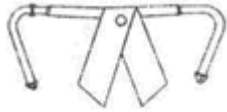
Краватка



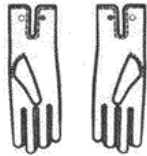
Краватка виготовляється:

чоловіча - з напіввовняної тканини темно-синього кольору з гаптуванням золотистого або сіро-блакитного кольору, або без нього, у формі витягнутої трапеції, яка закінчується гострим ріжком, з постійним вузлом та застібкою, що регулюється;

жіноча - з напіввовняної тканини темно-синього кольору у формі "метелика" із симетричними навскісними кінцями та застібкою на металеві гачок і петельку.



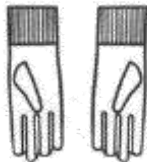
Рукавички шкіряні



Рукавички виготовляються з натуральної шкіри чорного кольору, п'ятипалі.

Підкладка з натурального хутра або трикотажна.

Рукавички трикотажні



Рукавички виготовляються з напіввовняної пряжі чорного кольору, п'ятипалі, подвійні, з прямокутними напульсниками.

Шкарпетки бавовняні (вовняні)



Шкарпетки виготовляються суцільноплетеними з бавовняної (вовняної) пряжі чорного кольору.

Верх вив'язаний "резинкою".

Напівчеревики хромові



Напівчеревики виготовляються з натуральної шкіри чорного кольору, із цільними союзками, берцями, задниками, задніми зовнішніми пасками, підошвою та підборами.

З обох боків берців потайні гумові вставки або на шнурках. Підкладка під союзкою з тканини, під берцями і задниками - із шкіри. Устілки та задники із шкіри. Підшва та підбори з гуми або шкіри.

Туфлі хромові



Туфлі виготовляються з натуральної шкіри чорного кольору, задниками, підошвами та підборами. Підкладка з підкладкової шкіри. Устілки та задники із шкіри. Підшва та підбори з гуми.

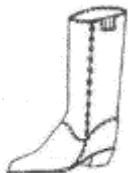
Напівчоботи хромові утеплені



Напівчоботи виготовляються з натуральної шкіри чорного кольору із суцільними союзками, берцями, задниками, підошвою та підборами.

З внутрішнього боку берців застібка на тасьму "блискавка". Устілка та задник із шкіри. Кріплення низу клеєпрошивне або рантово-клейове. Утеплена підкладка із штучного хутра.

Чобітки хромові утеплені



Чобітки виготовляються з натуральної шкіри чорного кольору, із передами, халявами, задниками, підошвою та підборами. З внутрішнього боку застібка на тасьму "блискавка" або без неї. Підкладка передів та халяв із штучного хутра. Устілки із шкіри, дубльовані штучним хутром. Підошва та підбори з гуми.

Черевики літні повсякденні робочі



Черевики з натуральної шкіри чорного кольору, із суцільною або розрідною шкіряною союзкою, комбінованими або розрідними берцями, з літньою мембраною, напівглухим клапаном або без нього, із задніми ременями або без них, м'яким кантом, амортизуючими накладками на гомілках або без них та ортопедичними устілками. Черевики на шнурках.

Черевики зимові повсякденні робочі



Черевики з натуральної шкіри чорного кольору, із суцільною шкіряною союзкою, високими комбінованими берцями із зимовою мембраною, напівглухим клапаном, м'яким кантом, амортизуючими накладками на гомілках та ортопедичними устілками. Черевики на шнурках.

Знаки розрізнення

Нагрудна нашивка підрозділів ДСНС



Виготовляється у формі прямокутника розміром 120 x 30 міліметрів темно-синього кольору, поділеного вертикально на дві частини: з лівого боку - на темно-синьому тлі зображення емблеми ДСНС, з правого - на темно-синьому тлі напис сірого кольору "ДСНС УКРАЇНИ" "UKRAINIAN RESCUER", між якими лінія темно-синього кольору.

Емблема на темно-синьому фоні розміром 25 x 25 міліметрів, шрифт Arial Narrow, стиль шрифту прямий, насиченість шрифту нормальна, висота шрифту 8 міліметрів.

Нарукавна нашивка "Державний Прапор України"



Виготовляється у формі прямокутника розміром 60 x 40 міліметрів з обідком чорного кольору із зображенням Державного Прапора України.

Гаптування краватки



Гаптування сіро-блакитного кольору у вигляді емблеми ДСНС.

Затискач до краватки



Затискач металевий або пластмасовий з двох з'єднаних між собою смуг. На передній смузі зображення емблеми ДСНС.

Гудзики



Гудзики із латуні суцільноштамповані діаметром 22 і 14 міліметрів з рельєфним зображенням емблеми ДСНС.

Позумент



Шнур плетений косичкою із шовкової переплетеної нитки золотистого кольору, з вузлами і петлями для кріплення на гудзиках.

Зірочка до погон для осіб старшого та середнього начальницького складу



Виготовляється з металу суцільноштампована або вишита, у формі восьмикутної випуклої зірки розміром 16 міліметрів.

Емблема на погони для осіб старшого начальницького складу



Листки дуба з латуні суцільноштамповані або вишиті розміром 30 міліметрів.
Нарукавний знак органів і підрозділів цивільного захисту



Нарукавний знак вишитий, темно-синього кольору, заввишки 9,5 сантиметра. Має форму щита із зображенням емблеми ДСНС - рівносторонній розширений хрест жовтогарячого кольору, рівнобічні трикутники синього кольору, кожен з яких спрямований верхівкою до центру емблеми.

У верхній частині знака напис "Україна". Уздовж контура нарукавного знака обрамлення. Під емблемою ДСНС напис "ДСНС".

Обрамлення нарукавного знака, написи, облямівка сторін хреста, вінок та зображення Знака Княжої Держави Володимира Великого золотистого або сіро-блакитного кольору. Рівнобічні трикутники синього кольору, кожен з яких спрямований верхівкою до центру емблеми.

Кокарда нашивна до головного убору



Кокарда нашивна виготовляється у формі кола діаметром 50 міліметрів з тканини з вишивкою емблеми ДСНС.

Кокарда до головного убору

Кокарда виготовляється з металу, суцільноштампована, у вигляді емблеми ДСНС розміром 45 міліметрів.

Погони

Для осіб старшого начальницького складу:



погони-муфти - у формі прямокутника темно-синього кольору, з відповідними зірками для осіб старшого та середнього начальницького складу і емблемами для осіб старшого начальницького складу;

Майор служби цивільного захисту

Підполковник служби цивільного захисту

Полковник служби цивільного захисту

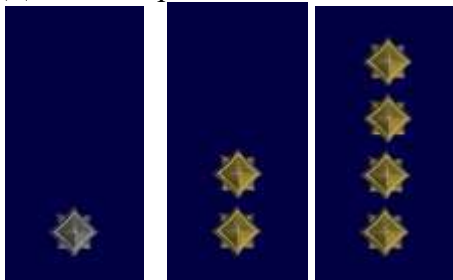
погони-муфти або накладні погони - у формі прямокутника темно-синього кольору з гаптуванням зірками для осіб старшого та середнього начальницького складу і емблемами для осіб старшого начальницького складу сірого кольору.

Майор служби цивільного захисту

Підполковник служби цивільного захисту

Полковник служби цивільного захисту

Для осіб середнього начальницького складу:



погони-муфти - у формі прямокутника темно-синього кольору з відповідними зірками для осіб старшого та середнього начальницького складу;

Молодший лейтенант служби цивільного захисту

Лейтенант служби цивільного захисту
 Старший лейтенант служби цивільного захисту
 Капітан служби цивільного захисту
 погони-муфти або накладні погони - у формі прямокутника темно-синього кольору з гаптуванням зірок для осіб старшого та середнього начальницького складу сірого кольору.
 Молодший лейтенант служби цивільного захисту
 Лейтенант служби цивільного захисту
 Старший лейтенант служби цивільного захисту
 Капітан служби цивільного захисту
НОРМИ
 забезпечення форменим одягом осіб рядового і начальницького складу служби цивільного захисту
 Норма N 2
 забезпечення форменим одягом старшого та середнього начальницького складу (особистого користування)

Найменування предмета	Кількість предметів на одну особу	Строк носіння, років	Номер примітки, що застосовується під час видачі
Кашкет	1	2	
Кепі літнє повсякденне робоче	2	3	
Шапка зимова	1	3	
Шапка-феска	1	3	
Куртка зимова	1	4	
Светр	1	3	
Плащ-накидка з чохлам	1	6	
Кітель	1	4	
Штани	2	4	
Куртка повсякденна і штани	1 комплект	2	
Сорочка	3	2	2
Краватка	2	2	
Рукавички шкіряні	1 пара		1
Рукавички трикотажні	1 пара	2	
Костюм літній повсякденний робочий	2	3	
Напівкомбінезон зимовий повсякденний робочий	1	5	
Куртка зимова повсякденна робоча	1	3	
Напівчоботи хромові утеплені	1 пара	3	
Напівчеревики хромові	1 пара	1	
Черевики літні повсякденні робочі	1 пара	2	
Черевики зимові повсякденні робочі	1 пара	4	
Фуфайка з коміром	2	1	
Фуфайка	2	1	
Білизна тепла	1 комплект	2	
Шкарпетки	2 пари	1	
Ремінь шкіряний	1	5	
Пасок для штанів	1	7	

Особам старшого та середнього начальницького складу дозволяється видавати

за їх бажанням предмети речового майна та форменого одягу замість предметів форменого одягу, передбачених цією нормою (з дати виникнення права на їх отримання), у межах вартості предметів, що замінюються.

Жінкам, які мають звання старшого та середнього начальницького складу, на ті ж самі строки носіння видаються:

замість кашкета - капелюх;

замість штанів - спідниці (за бажанням);

замість напівчеревиків хромових - туфлі хромові;

замість напівчобіт хромових утеплених - чобітки хромові утеплені;

замість сорочок - блузи;

замість краваток чоловічих - краватки жіночі.

Примітки:

1. Видається за бажанням, за плату.

2. Дозволяється видавати сорочки на вибір з довгим рукавом, з коротким рукавом, з білим коміром та білими манжетами з довгим рукавом, з білим коміром та білими манжетами з коротким рукавом у межах кількості, передбаченої нормою.

План-конспект склав:

Начальник відділу матеріально забезпечення
майор служби цивільного захисту

«__» _____ 20__ р.

Сергій ЯСІНСЬКИЙ